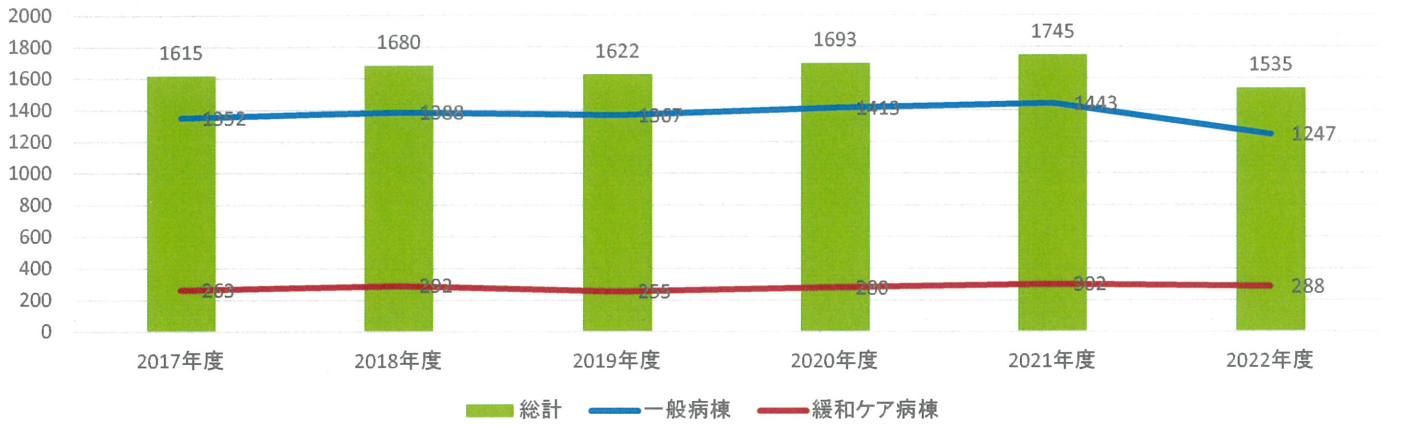
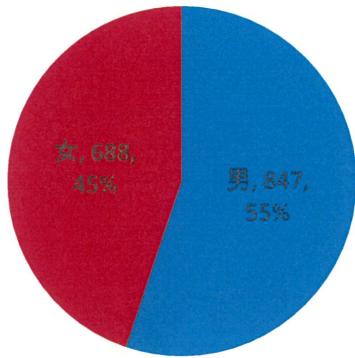


2022年度 退院患者統計

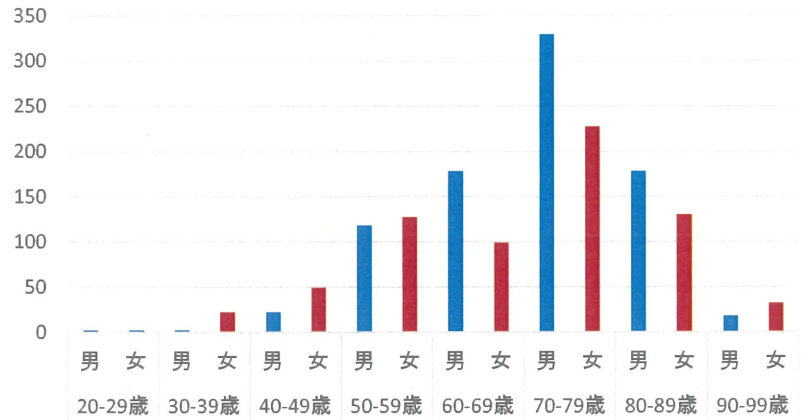
年度別退院患者推移



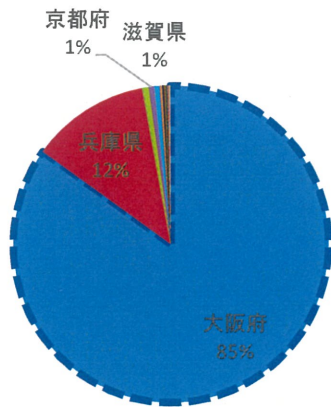
退院患者男女比率



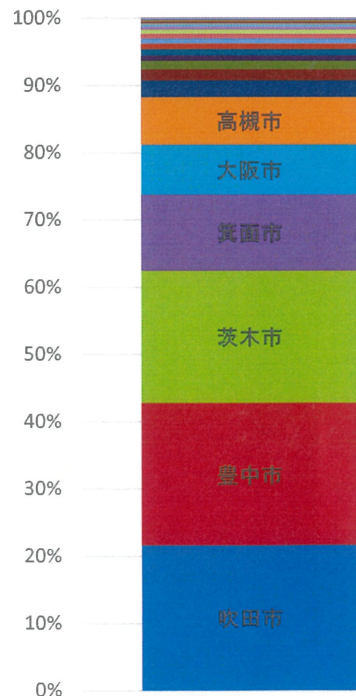
性別年齢階層別退院患者数



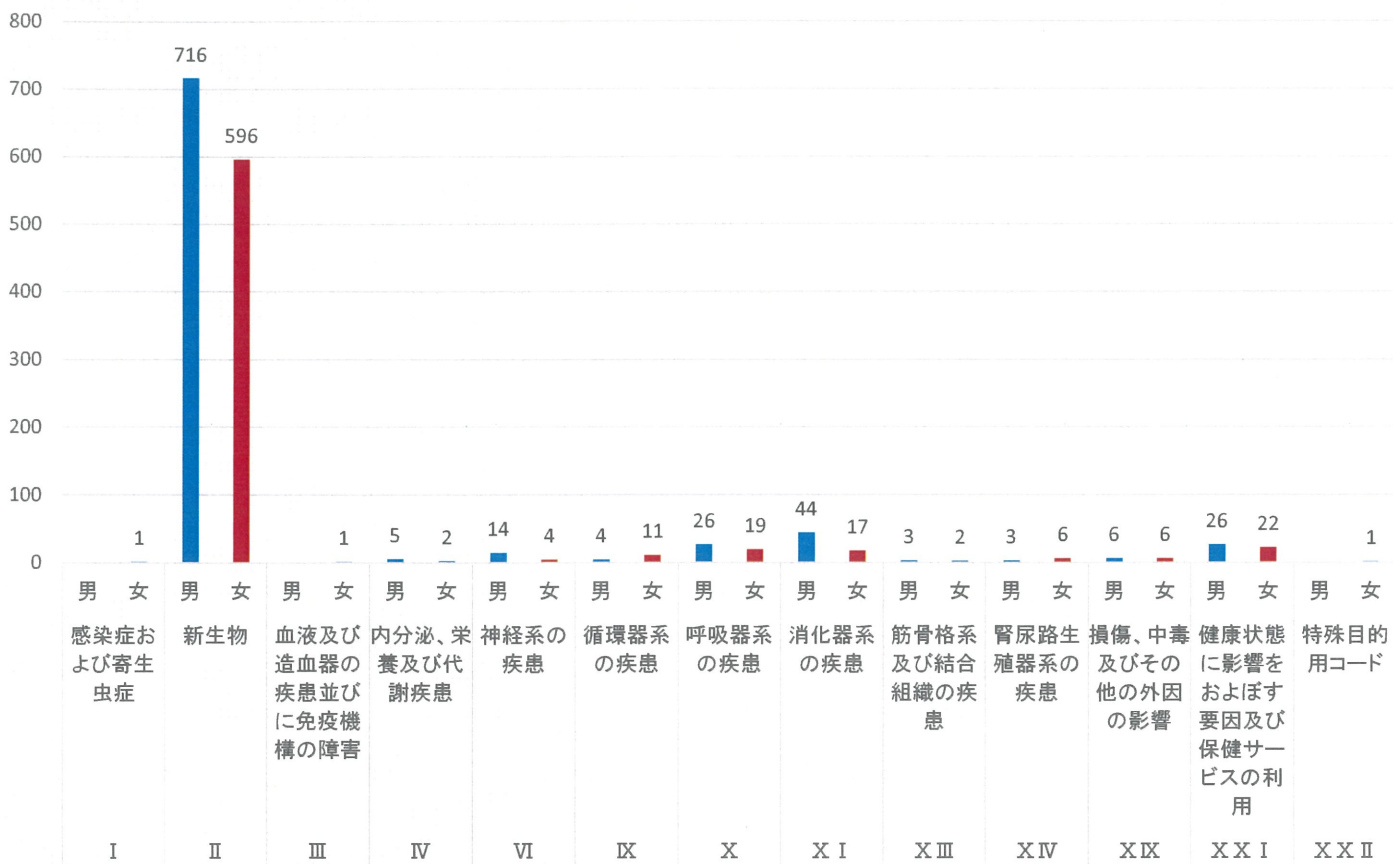
都道府県別退院患者数



大阪府市区町村別退院患者割合



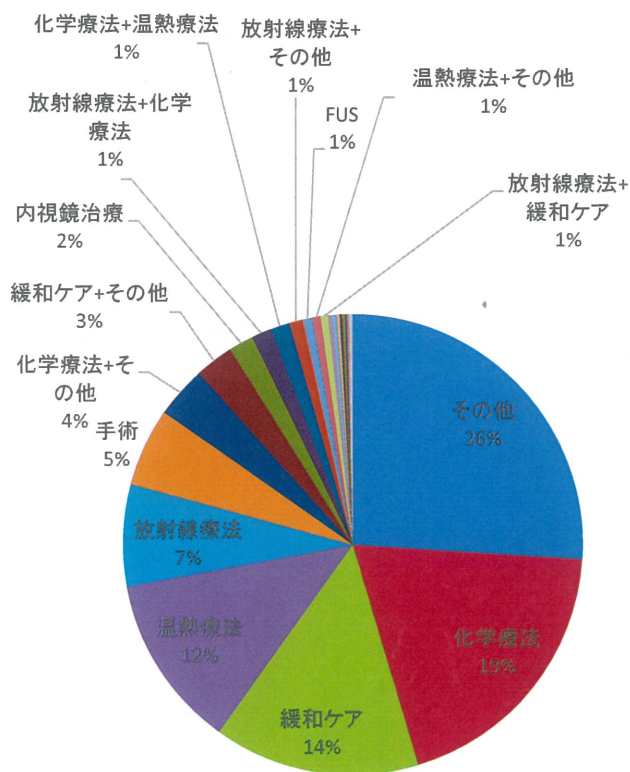
病棟種別 I C D大分類別退院患者数



病棟種別ICD中分類別上位10分類退院患者数

| 病棟種類 | 中分類 | 中分類名称 | 患者数 |
|------|----------------|-----------------------|-----|
| 一般 | C34 | 気管支および肺の悪性新生物 | 167 |
| | C78 | 呼吸器および消化器の続発性悪性新生物 | 138 |
| | C79 | その他の部位の続発性悪性新生物 | 102 |
| | C20 | 直腸の悪性新生物 | 95 |
| | C18 | 結腸の悪性新生物 | 87 |
| | C15 | 食道の悪性新生物 | 86 |
| | C25 | 膵の悪性新生物 | 68 |
| | C16 | 胃の悪性新生物 | 54 |
| | Z43 | 人工開口部に対する手当て | 40 |
| | C19 | 直腸S状結腸移行部の悪性新生物 | 25 |
| 緩和 | C78 | 呼吸器および消化器の続発性悪性新生物 | 46 |
| | C34 | 気管支および肺の悪性新生物 | 45 |
| | C25 | 膵の悪性新生物 | 31 |
| | C79 | その他の部位の続発性悪性新生物 | 30 |
| | C16 | 胃の悪性新生物 | 20 |
| | C20 | 直腸の悪性新生物 | 12 |
| | C18 | 結腸の悪性新生物 | 11 |
| | C77 | リンパ節の続発性および部位不明の悪性新生物 | 10 |
| | C15 | 食道の悪性新生物 | 9 |
| C22 | 肝および肝内胆管の悪性新生物 | 7 | |

退院患者入院目的別割合



この資料は2022年度に退院または転科した患者の集計です。

※1その他とは、対症療法（薬剤を用いた症状緩和、胸水や腹水の穿刺、リハビリ等）や検査等が含まれます。